

RODINNÝ DŮM, PROSIMĚŘICE



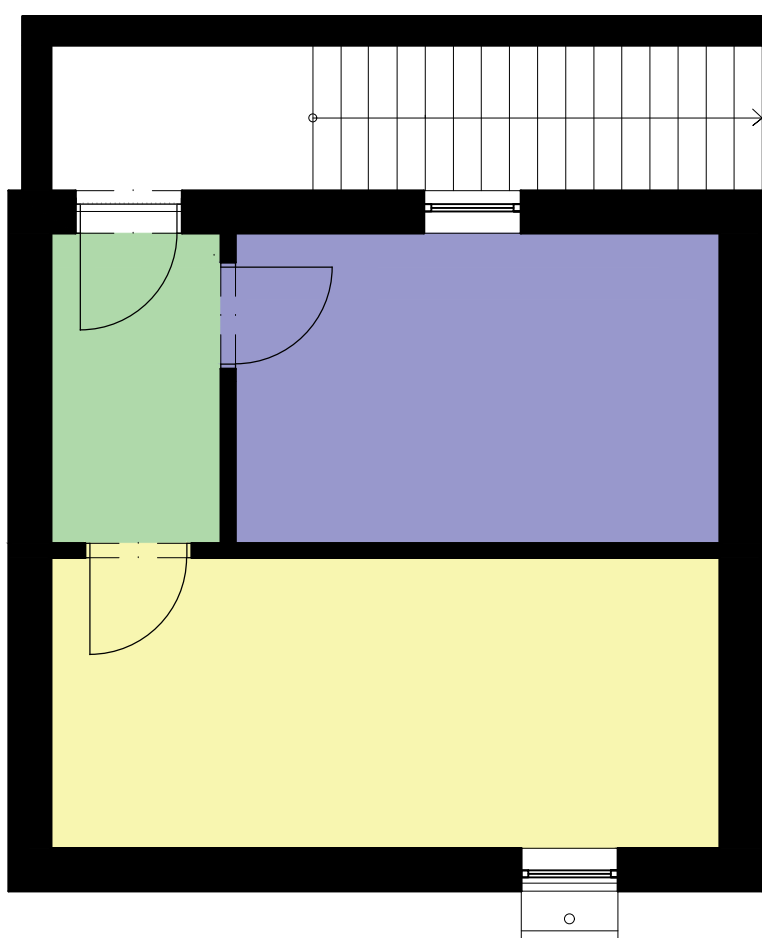
Cílem bakalářské práce je vytvoření projektové dokumentace pro provedení stavby objektu s téměř nulovou spotřebou energie. Jedná se o rodinný dům situovaný na severním okraji obce Prosiměřice. Rodinný dům je jednopodlažní částečně podsklepený. Je řešen jako dvougenerační. Dům je navržen jako dvougenerační o dispozici 4+KK a 2+KK s příslušenstvím pro bydlení šesti osob. Tyto dvě části domu jsou navzájem propojené společenskou částí v podobě jídelny. 1PP bude obsahovat sklad a technickou místnost. Konstrukční systém je stěnový, tvořený keramickými tvárnicemi. Objekt je založen na základových pasech z prostého betonu. Stropní konstrukce bude z předpjatých stropních panelů. Stavba bude zastřešena extenzivní vegetační plochou. Vnější stěny budou zatepleny systémem ETICS s desky expandovaného polystyrenu. Obvodové nosné stěny podzemní části budou tvořeny tvarovkami z prostého vibrolisovaného betonu. Okna budou vybavena plastovými rámy s tepelně izolačním trojsklem. Fasáda domu bude v bílé barvě.



PŮDORYS 1.NP



PŮDORYS 1.PP



- LEGENDA PLOCH
- OBYTNÉ MÍSTNOSTI
 - HYGIENICKÉ MÍSTNOSTI
 - ÚLOŽNÉ PROSTORY
 - TECHNICKÉ MÍSTNOSTI
 - KOMUNIKAČNÍ PROSTOR